

## ホームホスピスてんきご利用案内

**ホームホスピスてんき**は障害や持病がある方でも住み慣れた地域で、安心して生活していただける第二のご自宅としてご利用いただけます。



### ホームホスピスてんき

1. きめ細やかな個別ケアでその方のライフスタイルにあった援助を行います。
2. 24時間体制の訪問看護ステーションを併設しています。
3. 同一建物内の機能強化型支援診療所と連携し、最期までお過ごしいただけます。
4. 医療処置などが増えても料金の変更はありません。（介護保険負担金は要介護度によって変更になります）
5. 介護スタッフが24時間常駐しています。





## ホームホスピスでんきのご利用スタイル

### 1. お一人での生活が不安になってきた方

一日 3 食＋おやつの配膳 掃除などの家事サービスと見守りサービスを行います。

### 2. 介護・医療を受けながら住み慣れた地域、家族の近くで最期まで暮らしたい方

介護保険サービスと組み合わせながら、その人のライフスタイルにあった個別ケアを行います。体調悪化時には訪問診療・訪問看護と連携し、点滴などの治療を行うこともできます。また、お看取りが近くなった場合はご家族の方も一緒にお過ごしいただけます。

### 3. カテーテルや酸素・点滴等の医療処置がある方

胃瘻・吸引の基礎研修を修了したスタッフが常駐しています。訪問看護と連携し、点滴や褥瘡などの医療依存度が高い方も安心してお過ごしいただけます。

### 4. ショートステイでのご利用を希望の方

3泊～2週間でのご予約を承っておりますが、ご相談により延長も可能です。ご利用は先着順とさせていただきます。ショートステイも入居の方と同様に医療処置がある方もご利用いただけます。

ご予約は一週間前までにお願いします。緊急利用の方は別途ご相談下さい。





## ホームホスピスでんきで行える医療処置

処置内容	対応	訪問診療との連携	訪問看護との連携
吸引	○		吸引指導
気管切開	○		必要
在宅酸素	○		
人工呼吸器	○	必要	必要
経鼻的持続陽圧的呼吸療法	○		必要
中心静脈栄養	○		必要
インシュリン注射・血糖測定	○		必要
経鼻経管栄養	○		必要
胃瘻・腸瘻	○		必要
尿道カテーテル	○		
腎盂カテーテル	○		必要
人工肛門	○		必要
人工膀胱	○		必要
褥瘡	○		必要
麻薬による疼痛コントロール	○	必要	必要
透析	○		
ペースメーカー	○		
神経難病	○		必要





## ホームホスピスてんきのご利用料金

### 1. ご入居の方

内訳	金額
入居金	個室 28万円    205号室 18万円
更新料（2年ごと）	家賃1か月分

月々のご利用料金については別紙料金表をご参照下さい。

### 2. ショートステイの方

別紙料金表ご参照ください。

### 3. お支払方法について

メディカル・ハンプ、タンドル南烏山とご契約済みの方は、引き続き同じ方法でお支払いができます。ご入居の方は自動引き落としのお手続きをお願いします。ショートステイの方はご利用後、ご請求書を送付しますので金融機関にてお支払い下さい。



## ホームホスピスてんきの生活について

### ◇ お食事

1. お食事はてんきの台所で作っています。スタッフが毎日メニューを考えています。
2. 基本的には軟菜・やわらかめのご飯で作っています。嚥下障害やアレルギーのある方などは、個別に対応していますので、ご相談下さい。
3. 提供させていただくお食事以外に、ご希望の物（嗜好品等）がある場合は、自費でのご対応をお願いしています。
4. お食事はご入居者それぞれの生活時間に合わせて配膳しています。

### ◇ ご入浴

1. お一人で入浴が可能な方は、お部屋のお風呂をご利用下さい。必要に応じてスタッフがお手伝いさせていただきます。
2. お部屋での入浴が難しい方は、訪問入浴サービス（別途契約が必要）をご利用いただけます。



◇ **ご持参いただくもの**

1. てんきは第二のご自宅です。ご入居される方は、愛着のあるものなどをご自由にお持ち下さい。
2. 洗濯は施設内の洗濯機を使用します。持ち物には必ず記名をお願いします。また、ドライクリーニングは対応できかねますので、洗濯機で洗濯が可能な衣類のご用意をお願いします。
3. その他、別紙ご参照ください。

	ご入居のかた	ショートご利用の方
着替え	組	組
下着	枚	枚
靴下	組	組
パジャマ	組	組
歯ブラシ		
ひげそり(男性のみ)		
フェイスタオル	本	本
バスタオル	枚	枚
寝具		
内服薬 お薬手帳		日分
眼鏡		
義歯		



#### ◇ ご注意いただく事

1. ご家族ご友人の方のご訪問：特に取り決めはありませんが、午前中は往診やスタッフが体を拭くなどのケアをさせていただく事が多いので、午後の方が比較的ゆっくりご訪問いただけたと思います。病状が不安定な時には、ご家族の方にお泊まりいただく事もできます。
2. 鍵の取り扱い；201・202・203・204・304にご入居の方はご家族の方に合いカギをお渡ししています。別紙、鍵のレンタルについての書類の記載をお願いします。
3. てんきへの連絡方法；てんきスタッフは携帯電話を持っておりますが、すぐに出られない事が多いため、病状やお身体の様子に関する事はメディカル・ハンプ（03-3326-5409）へ、それ以外はタンドル南烏山（03-5315-1205）にお問い合わせください。
4. 貴重品の取り扱いについて；ご希望で急に必要になったものなどに備えて3000円～5000円程度のお金をお預かりさせていただく事も出来ます。高額のお金・高価な品物については紛失時の責任は負いかねますのでご了承ください。

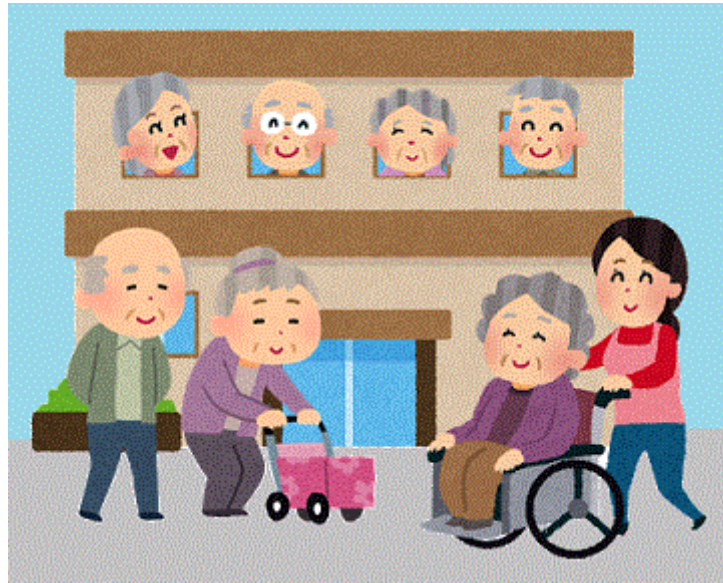


#### ◇ 災害時の対応

1. 建物に損傷がない場合は、てんきで待機し、ご家族の方がいらっしゃるのをお待ちしております。ご利用中の方の数日分の食事、水分は確保しています。
2. 建物にいる事が困難な場合には避難場所（ 第1生命グラウンド ）に避難をする予定です。

#### ◇ 個人情報に関して

ご本人およびご家族の同意を得ない限り個人情報を用いることはありません。



その他 ご質問などありましたら、下記までご連絡下さい。

メディカル・ハンプ訪問看護ステーション 酒井 美知子

世田谷区上祖師谷 1-35-15 シオン烏山 104

☎03-3326-5409

タンドル南烏山 山本 寿子

世田谷区南烏山-4-21

☎03-5314-1206

**MEMO**